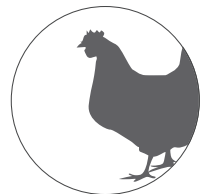


Camaleón Fumígeno

[*Insecticida en humo fumígeno*]



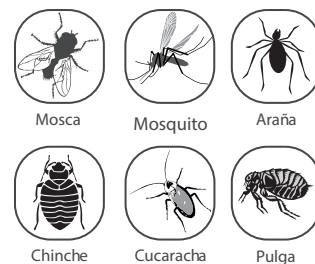
- *Fácil aplicación*
- *No mancha ni deja residuos (humo seco)*
- *Gran rendimiento*

 **bioplagen**

Especialistas en biocidas



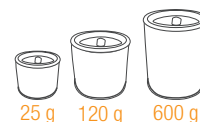
Plaga



Aplicación



Presentaciones



Dosis: 1 g / 3 m³

Espectro de acción

Moscas

- *Musca domestica*
- *Haematobia irritans* *Stomoxys calcitrans*
- *Eristalis tennix*
- *Fannia canicularis*
- *Psychoda spp.*

Mosquitos

- *Culex spp.*
- *Aedes spp.*
- *Anopheles spp.*

Pulgas y Piojos

- *Linognathus spp.*
- *Haematopinus spp.*
- *Solenopotes spp.*
- *Eomenacanthus spp.*
- *Ctenocephalides canis*
- *Ctenocephalides felis*
- *Pullex irritans*
- *Xenopsylla cheopis*
- *Ceratophyllus gallinae*
- *Spilopsyllus cuniculi*

Ácaros

- *Dermanyssus gallinae*
- *Cheyletiella spp.*
- *Sarcoptes scabiei*
- *Psoroptes bovis*
- *Chorioptes bovis*

Arañas

- *Tegeneria domestica*
- *Pholcus phalangioides*

Avispas

- *Vespa velutina*
- *Vespa vulgaris*

 Especialmente indicado

Composición (Humo fumígeno)

Cifenotrin 3,00%; Clorato potásico 15,00%; Colofonia 13.30%

Propiedades

- Insecticida que actúa sobre un amplio espectro de **insectos voladores** (moscas, mosquitos, avispas, etc). así como **rastreros** (*Alphitobius diaperinus*, pulgas, garrapatas, cucarachas, etc.) y **ácaros**.
- ideal para usar en todo tipo de instalaciones ganaderas, avícolas, etc.

Modo de empleo

Calcular el volumen del alojamiento a tratar. Cerrar el recinto y colocar los botes necesarios. Encender el producto y salir del alojamiento.

Ventajas

- Fácil aplicación y manipulación
- No mancha y no deja residuos (humo seco)
- Elimina instantáneamente los insectos y ácaros
- Gran rendimiento

Registro

Zoosanitario: 10140-P

 **bioplagen**

Especialistas en biocidas