

El mayor productor de carnes en America Central

México y Nicaragua

Con 1.058.000 de ganado en múltiples lugares, SuKarne necesita urgentemente una solución a sus tratamientos sostenible de residuos para garantizar su bioseguridad.



Resumen del Cliente

SuKarne tiene un sistema integral de manejo de residuos que se extiende en múltiples localidades en dos países. Ellos requerían una solución que pudiera satisfacer sus exigentes necesidades para distribución y tratamientos sostenibles de residuos

Se necesita un incinerador

SuKarne es el mayor productor de carne en América Central, con 1.058 millones de ganado procesado en 2014. El ganado tiene una tasa de mortalidad de aproximadamente 1% por lo que para SuKarne esto es potencialmente equivalente a 10,580 vacas al año. También hay un problema con relación a la bioseguridad y administración del número de muertes de ganado enfermo.

La importancia de la incineración

Los grandes productores de carne tienen una grande tasa habitual de compra de productos de origen animal. La incineración es tan vital para empresas como SuKarne porque:

1. Bioseguridad es siempre un motivo de preocupación para cualquier finca o criadero que maneja animales, pero cuando los niveles de estos se aumentan a cifras asombrosas de 1.058,000 millones, entonces es crucial que los subproductos de animales sean eliminados de manera más rápida y eficiente.
2. Los entierros serían más difíciles cuando existe aproximadamente 10,580 muertes cada año, más que el número de cementerios existente. la posibilidad para la contaminación de agua subterránea es más evidente.



Ventajas del uso de incineradores Addfield

Como una reconocida marca de confianza, AddField, tiene una reputación para proporcionar los incineradores más robustos, fiables y eficientes en el mercado. Ofreciendo apoyo internacional, instalación y capacitación.

Cual Incinerador?

La Incineradora tipo TB de AddField fue la máquina más adecuada para SuKarne. La máquina fue hecha de un tamaño perfecto, incluso para el toro más grande con un volumen de 2.3m³ de carga permitiendo una rápida y eficiente carga de cadáveres enteros. Un sistema de combustión de aire también fue montado sobre las máquinas para que al final de cada incineración la temperatura se redujera dando como resultado una incineración completa y más rápida. Esto también permite mejores condiciones en el proceso dentro de las respectivas cámaras.

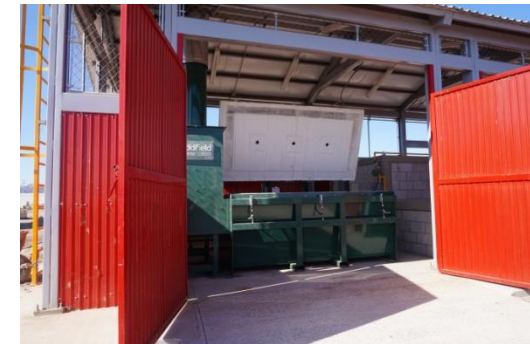
Ajustándonos al plan

SuKarne es responsable del proceso entero para la producción de carnes. Desde las áreas de alimentación y mataderos a los deshuesadoras. Esto significa que como parte del proceso se necesita un incinerador robusto para la distribución y tratamientos de

residuos. Un incinerador que sea capaz de eliminar de manera eficiente los residuos, como para soportar su continuo uso. Solamente los incineradores tipo TB de Addfield están contruidos para ser robustos, fiables y eficientes.

Contacto

Para obtener más información acerca de este proyecto o para cualquier otra consulta -
Correo electrónico: sales@addfield.co.uk
Call: +44 (0) 1543 571280
O visite: www.addfield.com



Robustos. Fiables. Eficientes. Simplemente contruidos mejor.